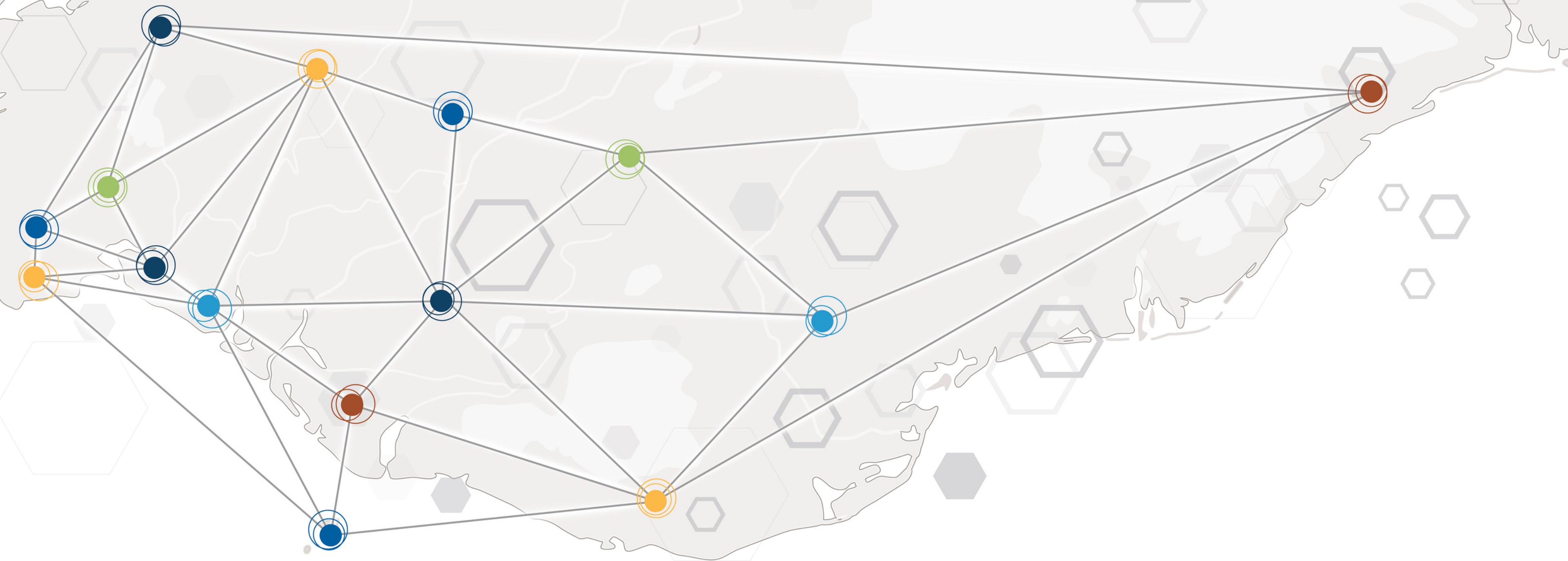


BYGGÐAÞRÓUNARFULLTRÚAR Á SUÐURLANDI





BYGGÐAÞRÓUNARFULLTRÚI

Á Suðurlandi starfa sjö byggðapróunarfulltrúar sem afmarkast af atvinnusóknarsvæðum á Suðurlandi. Byggðapróunarfulltrúi styður við þróun byggðar á sínu starfssvæði með virkri þátttöku hagaðila, s.s. íbúa, sveitarfélaga og SASS. Hann framfylgir starfsáætlun fyrir svæðið og sinnir öðrum verkefnum sem falla undir hlutverk byggðapróunarfulltrúa.

Starfið byggðapróunarfulltrúa byggir á:

- Samþykktum landshlutasamtakana
- Sóknaráætlun Suðurlands
- Samningi við Byggðastofnun
- Stefnumörkun hvers svæðis
- Byggðaáætlun ríkisins



SASS
SAMTÖK
SUNNLEUSKRA
SVEITARFÉLAGA



BYGGÐASTOFNUN



SÓKNARÁÆTLUN
SUÐURLANDS

ATVINNUSÓKNARSVÆÐIN Á SUÐURLANDI

Uppsveitir

- Grímsnes- og Grafningshreppur
- Hrunamannahreppur
- Skeiða- og Gnúpverjahreppur
- Bláskógabyggð

Rangárvallasýsla

- Rangárþing ytra
- Rangárþing eystra
- Ásahreppur

Árnessýsla - neðri hluti

- Sveitarfélagið Ölfus
- Sveitarfélagið Árborg
- Flóahreppur
- Hveragerðisbær

Sveitarfélagið
Hornafjörður

Skaftárhreppur

Vestmannaeyjar

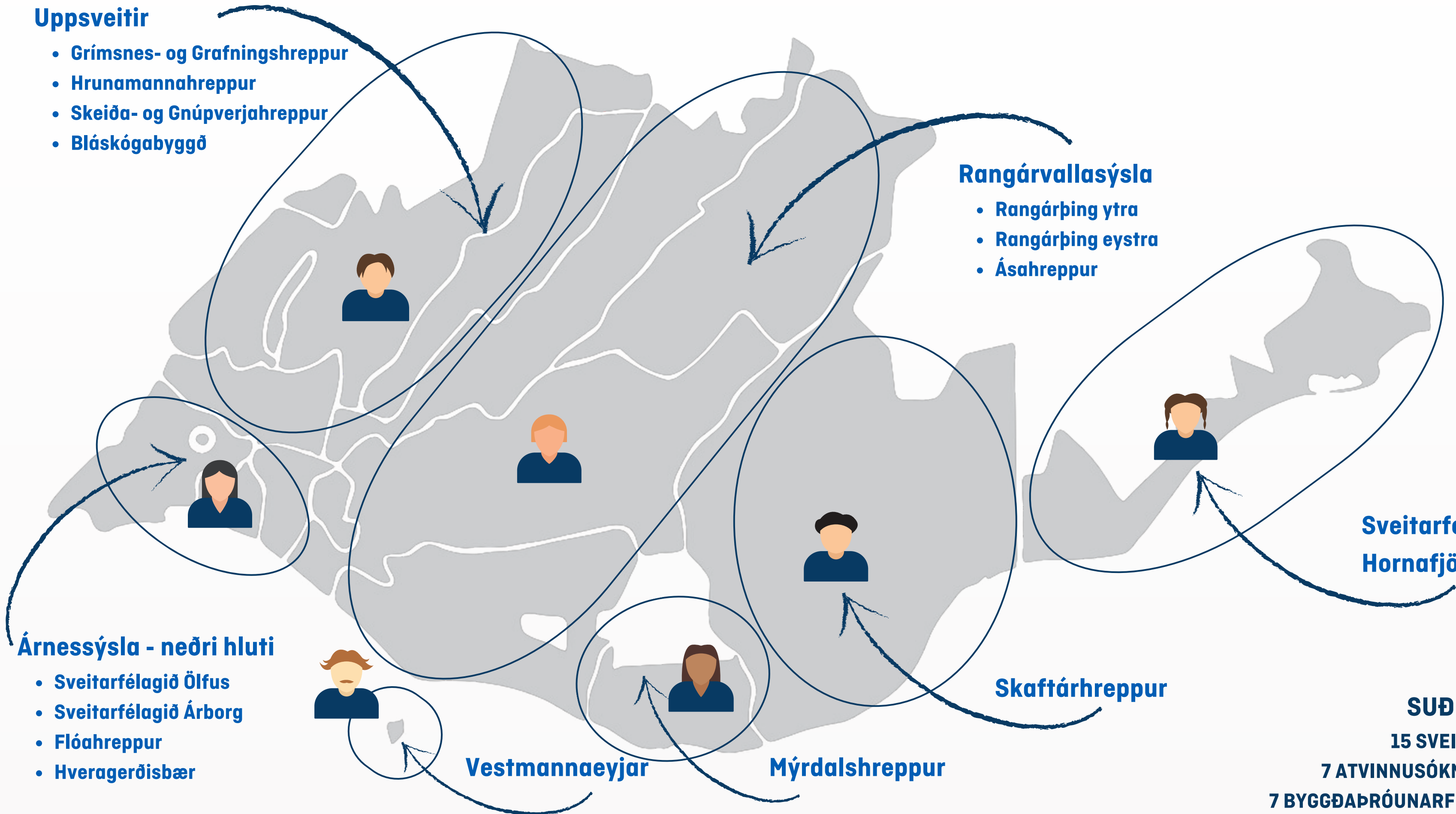
Mýrdalshreppur

SUÐURLAND

15 SVEITARFÉLÖG

7 ATVINNUSÓKNARSVÆÐI

7 BYGGÐAÞRÓUNARFULLTRÚAR



ÁRANGURSRÍK BYGGÐAÞRÓUN

Árangursrík byggðaðróun felur í sér að samfélög beri kennsl á og vinni að eigin lausnum í viðfangsefnum tengdum **EFNAHAG**, **SAMFÉLAGI** OG **UMHVERFI** með það að markmiði að samfélögin verði sjálfbær og heilbrigð

AUKIN
UMHVERFISVITUND
ÍBÚA SUÐURLANDS SVO
KOLEFNISPOR OKKAR
DRAGIST SAMAN



UMHVERFI



SAMFÉLAG



ATVINNA OG
NÝSKÖPUN

ÖFLUGT ATVINNULÍF Á
SUÐURLANDI MEÐ AUKINNI
NÝSKÖPUN, FRAMLEIÐNI OG
FJÖLBREYTTARI
ATVINNUTÆKIFÆRUM

BÆTT MENNING,
VELFERÐ, MENNTUN OG
SAMSTARF SVO
LÍFSGÆÐI EFLIST OG
MANNLÍF Á SUÐURLANDI
BLÓMSTRI

HLUTVERK

BYGGÐAÞRÓUNARFULLTRÚANS



RÁÐGJÖF OG
HANDLEIÐSLA



UPPLÝSINGAÖFLUN



KYNNINGARMÁL OG
UPPLÝSINGAMIÐLUN



SVÆÐISBUNDIN
VERKEFNAÞRÓUN OG
VERKEFNAVINNA



HLUTVERK BYGGÐAÞRÓUNARFULLTRÚA RÁÐGJÖF OG HANDLEIÐSLA

- **veitir ráðgjöf og handleiðslu til einstaklinga, frumkvöðla, stofnana, félagasamtaka og fyrirtækja um þróun verkefna og fjármögnun þeirra, s.s. á sviði atvinnuþróunar, nýsköpunar og menningar**
- **áhersla á umsækjendur og styrkþega Uppbyggingarsjóðs Suðurlands**
- **leiðbeinir um stoðkerfið, s.s. fjármögnun verkefna**
- **tengir fólk, fyrirtæki og hópa saman og tilheyrir hópi byggðaþróunarfulltrúa á Suðurlandi**



HLUTVERK BYGGÐAÞRÓUNARFULLTRÚA KYNNINGARMÁL OG UPPLÝSINGAMIÐLUN

- miðlar upplýsingum um hlutverk og þjónustu byggðaðróunarfulltrúa
- stendur fyrir/eða á í samstarfi um fræðslu og/eða þjálfun fyrir frumkvöðla, framleiðendur og fyrirtæki, s.s. í formi námskeiða, fyrirlestra eða tengslamyndunar
- vinnur að upplýsingamiðlun um stoðkerfi atvinnuþróunar, nýsköpunar og menningar
- miðlar upplýsingum um rannsóknir og greiningar sem eiga við um svæðið
- vinnur að tengslamyndun við hagaðila innan og utan svæðis



HLUTVERK BYGGÐAÞRÓUNARFULLTRÚA

UPPLÝSINGAÖFLUN

- safnar og greinir upplýsingar um þróun byggðar, s.s. á sviði atvinnulífs, búsetuþróunar og búsetuþátta
- safnar og miðlar upplýsingum um hverskonar aðstöðu, s.s. fyrir listsköpun, vöruþróun, nýsköpun, viðburðarhald og óstaðbundin störf
- hefur yfirsýn yfir rannsóknir og greiningar sem eiga við um svæðið
- hefur yfirsýn yfir nýsköpunar, menningar- og frumkvöðlastarf á svæðinu



HLUTVERK BYGGÐAÞRÓUNARFULLTRÚA

SVÆÐISBUNDIN VERKEFNAÞRÓUN OG VERKEFNAVINNA

- styður við stefnumörkun svæðisins/sveitarfélaga á sviði atvinnu- og byggðaþróunar og eftir atvikum framfylgd einstakra aðgerða
- vinnur að og þróar svæðisbundin verkefni að eigin frumkvæði og í samstarfi við hagaðila
- hvetur íbúa, fyrirtæki og félagasamtök til verkefnaþróunar og þátttöku í samstarfsverkefnum

HLUTVERK SASS

Í STÖRFUM BYGGÐAÞRÓUNARFULLTRÚA



SASS
SAMTÖK
SUNNLENSKRA
SVEITARFÉLAGA

RÁÐGJÖF OG HANDLEIÐSLA



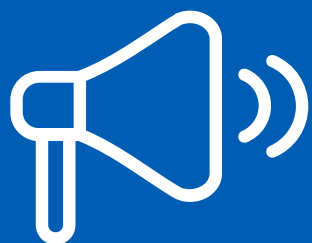
- veitir faglega aðstoð og styður við jafningjafræðslu byggðapróunarfulltrúa með vikulegum fundum
- tryggir samhæfingu og jafnræði í veittri þjónustu
- þróar og heldur utan um fræðslutengd verkefni og stuðningsefni á landshlutavísu

UPPLÝSINGAÖFLUN



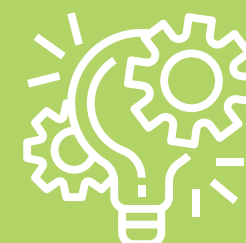
- styður við upplýsingaöflun og greiningar
- leitar eftir þjónustu byggðapróunarfulltrúa við öflun svæðisbundinna upplýsinga
- leitar eftir stuðningi byggðapróunarfulltrúa við stefnumótun á landshlutavísu

KYNNINGARMÁL OG UPPLÝSINGAMIÐLUN



- leiðbeinandi við kynningarmál um veitta þjónustu byggðapróunarfulltrúa í landshlutanum og eftir atvikum kynnir þjónustuna almennt
- styður við upplýsingamiðlun byggðapróunarfulltrúa um stoðkerfið.
- miðlar upplýsingum um samstarfsverkefni á landsvísu og milli landshluta

SVÆÐISBUNDIN VERKEFNAÞRÓUN OG VERKEFNAVINNA



- veitir faglega aðstoð við mótun og þróun svæðisbundinna verkefna
- kemur að einstökum verkefnum s.s. stefnumótunarvinnu svæða og/eða sveitarfélaga
- tengir saman verkefni milli svæða